

Bsu DNA 聚合酶大片段

Bsu DNA polymerase large fragment

大肠杆菌表达的重组蛋白

货号: # BD01-E311U

批号 # J3933-6

产品概述

Bsu DNA 聚合酶大片段 (Bsu DNA Polymerase, Large Fragment), 是将枯草芽孢杆菌(Bacillus subtilis, Bsu) DNA 聚合酶 I 的 5'→3'核酸外切酶结构域(1-296 aa)删除后表达剩余蛋白序列而获得的。该酶保留了枯草芽孢杆菌 DNA 聚合酶 I 的 5'→3'聚合酶活性, 但是缺失了 5'→3'核酸外切酶和 3'→5'核酸外切酶活性。具有链置换 (strand displacement)活性, 常用于重组酶聚合酶扩增 (Recombinase Polymerase Amplification, RPA)。

基因别名

polA, DNA polymerase I

储存液

重组蛋白储存于 50mM 磷酸钠缓冲液, pH7.5, 300mM 氯化钠, 1mM DTT, 0% 甘油。

储存温度

产品储存在 -70°C。收到本产品时最好在快速离心后小量分装并储存在推荐的温度下。避免反复取用和多次冻融以取得最佳效果。

纯度

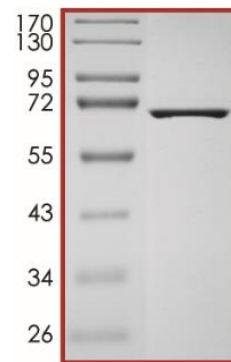


图 2. SDS-PAGE 凝胶电泳经密度测定 Bsu DNA 聚合酶的纯度大于 90%, 分子量大约在 68kDa

参考文献

1. Okazaki, T. et al. J. Biol.Chem. 1964, 239: 259-268.
2. Piepenburg, O. et al. PLOS Biology. 2006, 4: 1115-1121.